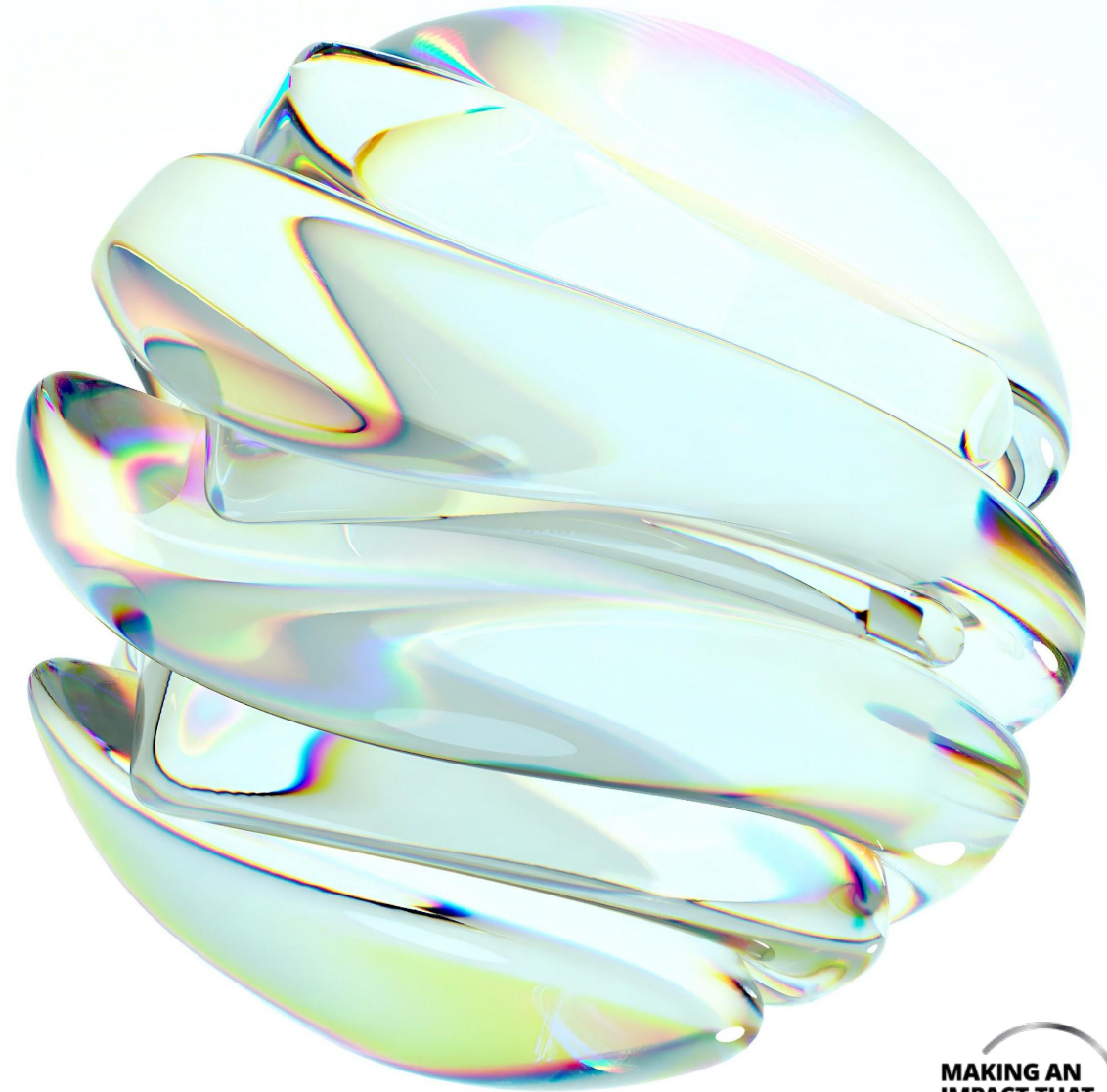
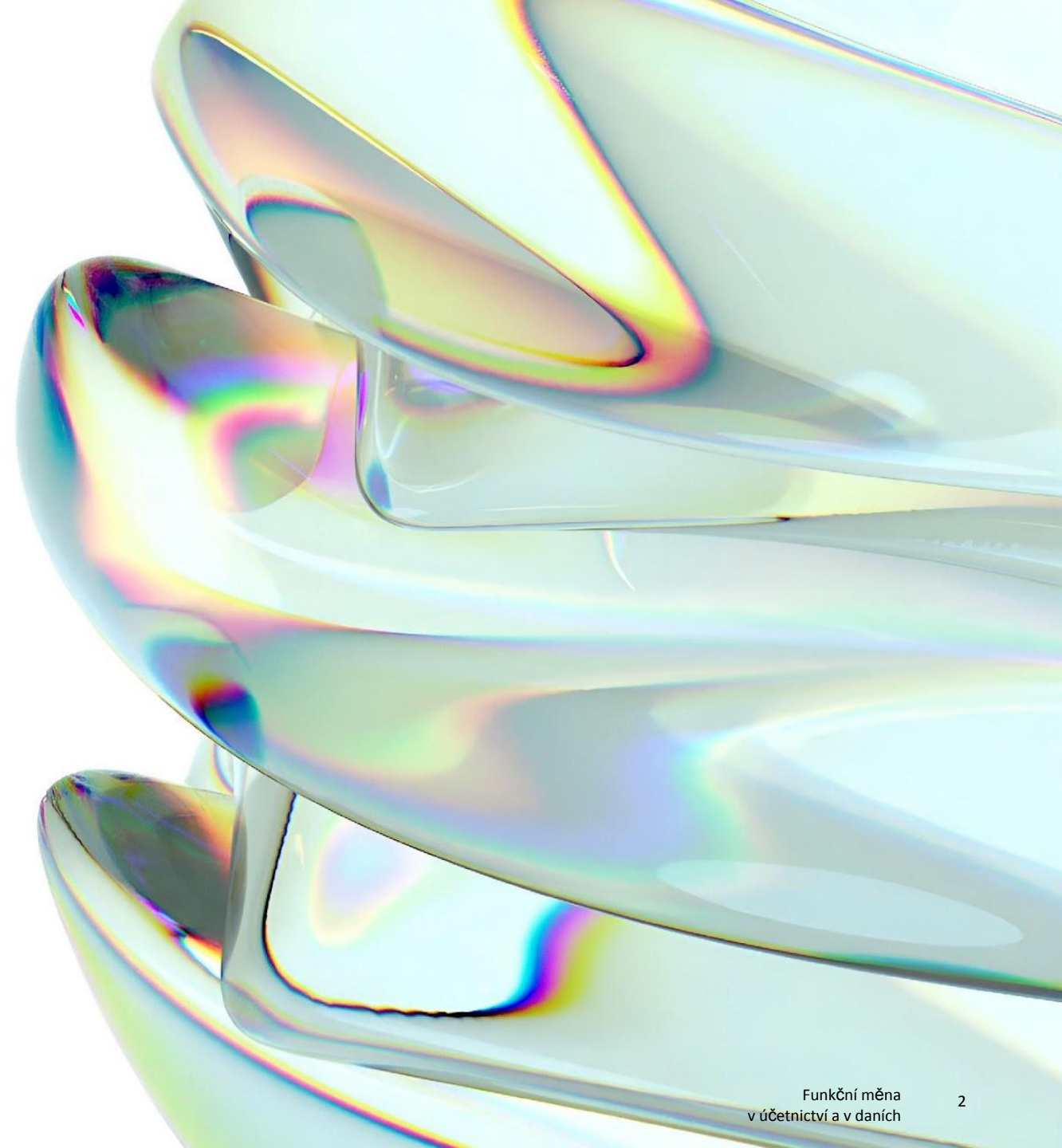


## Funkční měna v účetnictví a v daních Zasedání IFA – 22. 10. 2024



# Funkční měna v účetnictví

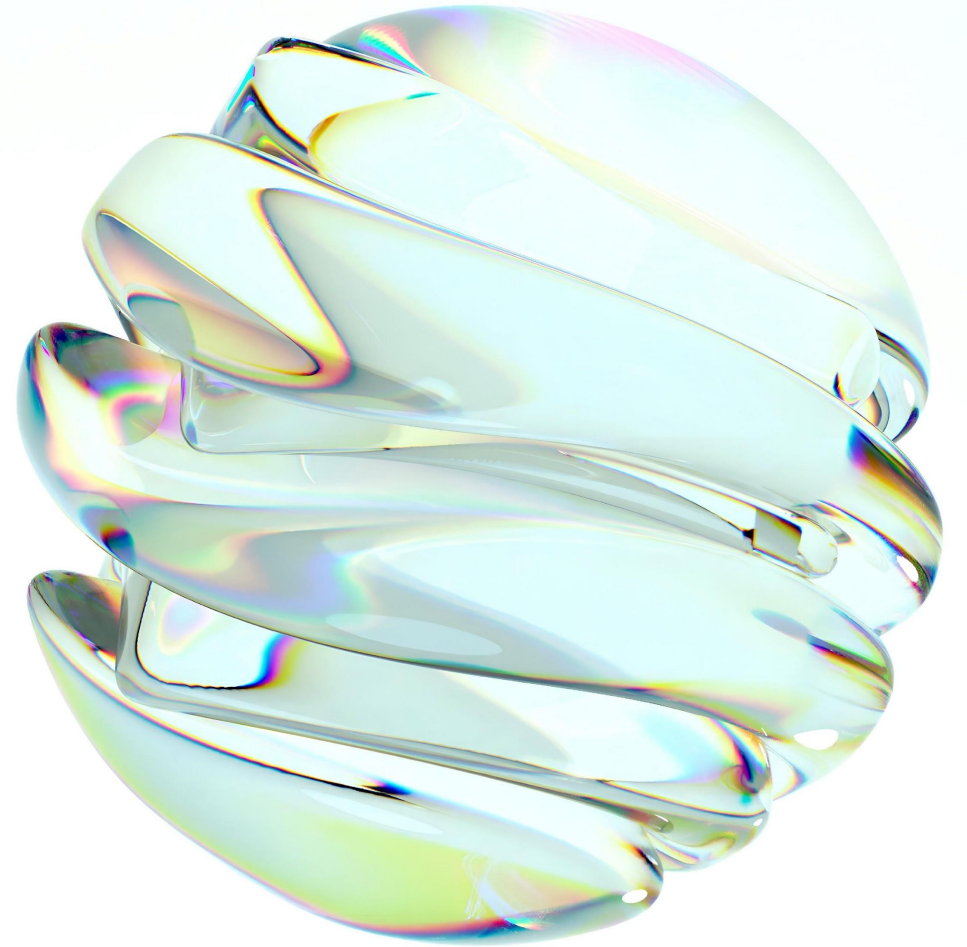


# Funkční měna v účetnictví

## Měna účetnictví

### Měnou účetnictví může být:

- Česká koruna (defaultně) nebo
- Jedna z následujících (**volitelně**, pokud budou splněny podmínky)
  - euro,
  - americký dolar, nebo
  - britská libra
- Funkční měna je měna **primárního ekonomického prostředí**, ve kterém účetní jednotka působí



# Funkční měna v účetnictví

## Určení funkční měny

### Funkční měna

- Pravidla pro určení funkční měny vycházejí z IAS 21 Dopady změn měnových kurzů
- Vycházíme ze standardu IAS 21 s tím rozdílem, že:
  - IAS 21 přikazuje přechod na funkční měnu, za splnění podmínek (ZoÚ dává volbu)
  - IAS 21 umožňuje přejít na nakoukoliv měnu (ZoÚ pouze na vybrané)
- Funkční měnu nelze libovolně zvolit, je potřeba **zjistit za použití primárních či sekundárních indikátorů**

### Primární indikátory

- **Měna, která hlavní měrou ovlivňuje prodejní ceny zboží a služeb** (často ta, ve které jsou stanoveny a hrazeny prodejní ceny)
- **Měna země, jejíž konkurenční síly a právní předpisy převážně určují prodejní ceny zboží a služeb**
- **Měna, která hlavní měrou ovlivňuje osobní náklady, náklady na materiál a ostatní vynaložené náklady**

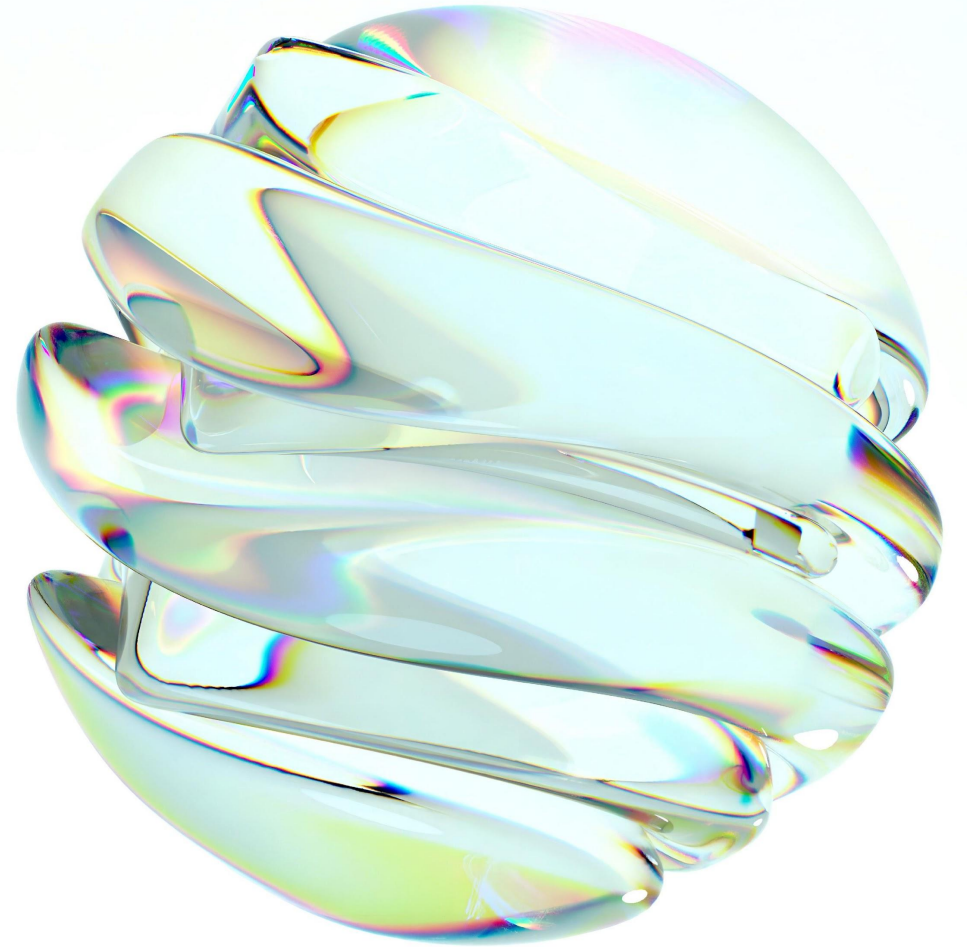
### Sekundární indikátory

- Měna, v níž jsou vytvářeny zdroje z finančních aktivit
- Měna, v níž jsou obvykle kumulovány příjmy z provozních aktivit

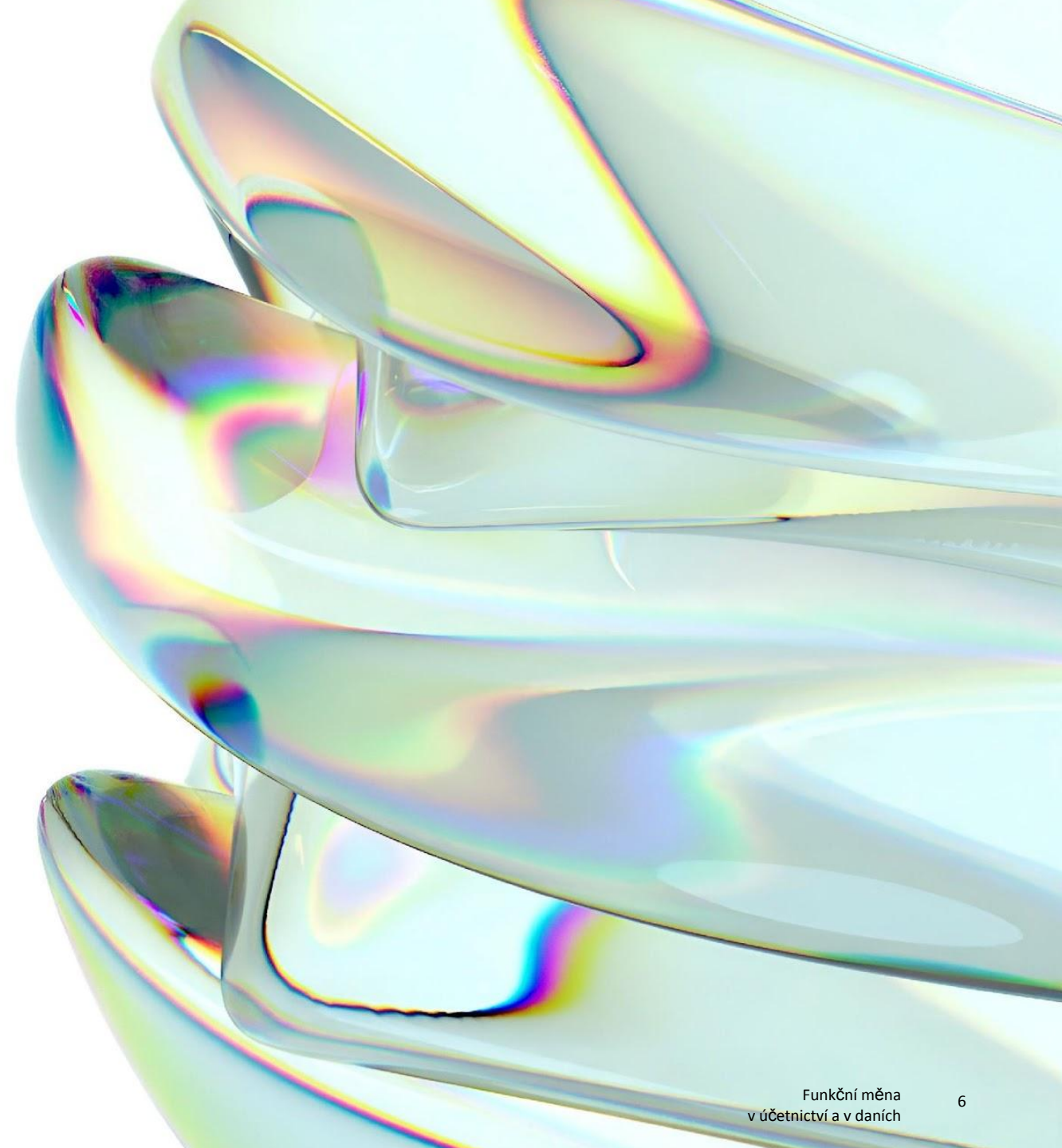
# Funkční měna v účetnictví

## Měna účetnictví

- Měnu účetnictví lze změnit pouze k **prvnímu** dni účetního období
- Pokud dojde ke změně, lze se **vrátit k CZK** pouze tehdy, nebude-li již tato jiná měna měnou primárního ekonomického prostředí
- **Neoprávněné** použití funkční měny je zakládá odpovědnost za přešůpek se sankcí až 3% z hodnoty aktiv
- Definuje se nově tzv. obecný kurz, kdy **centrální bankou** jsou:
  - CZK – Česká národní banka
  - EUR - Evropská centrální banka
  - USD - Federální rezervní systém (FED)
  - GBP - Bank of England

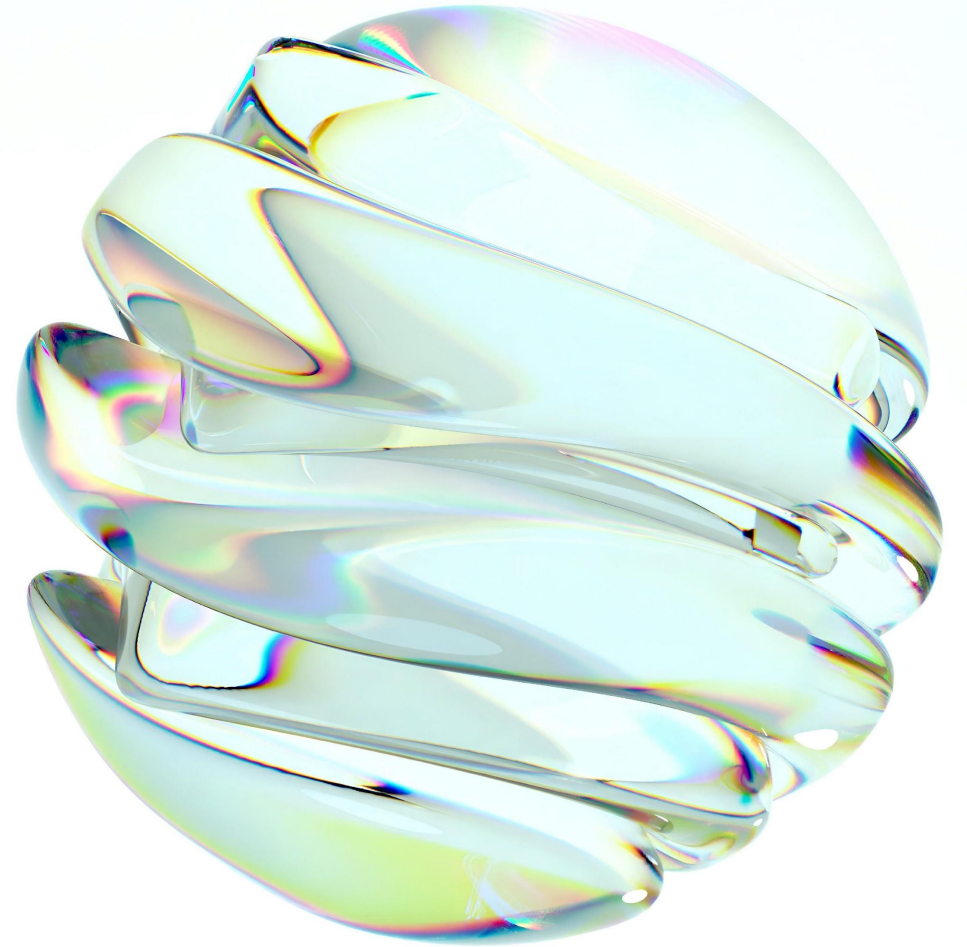


# Daňové aspekty

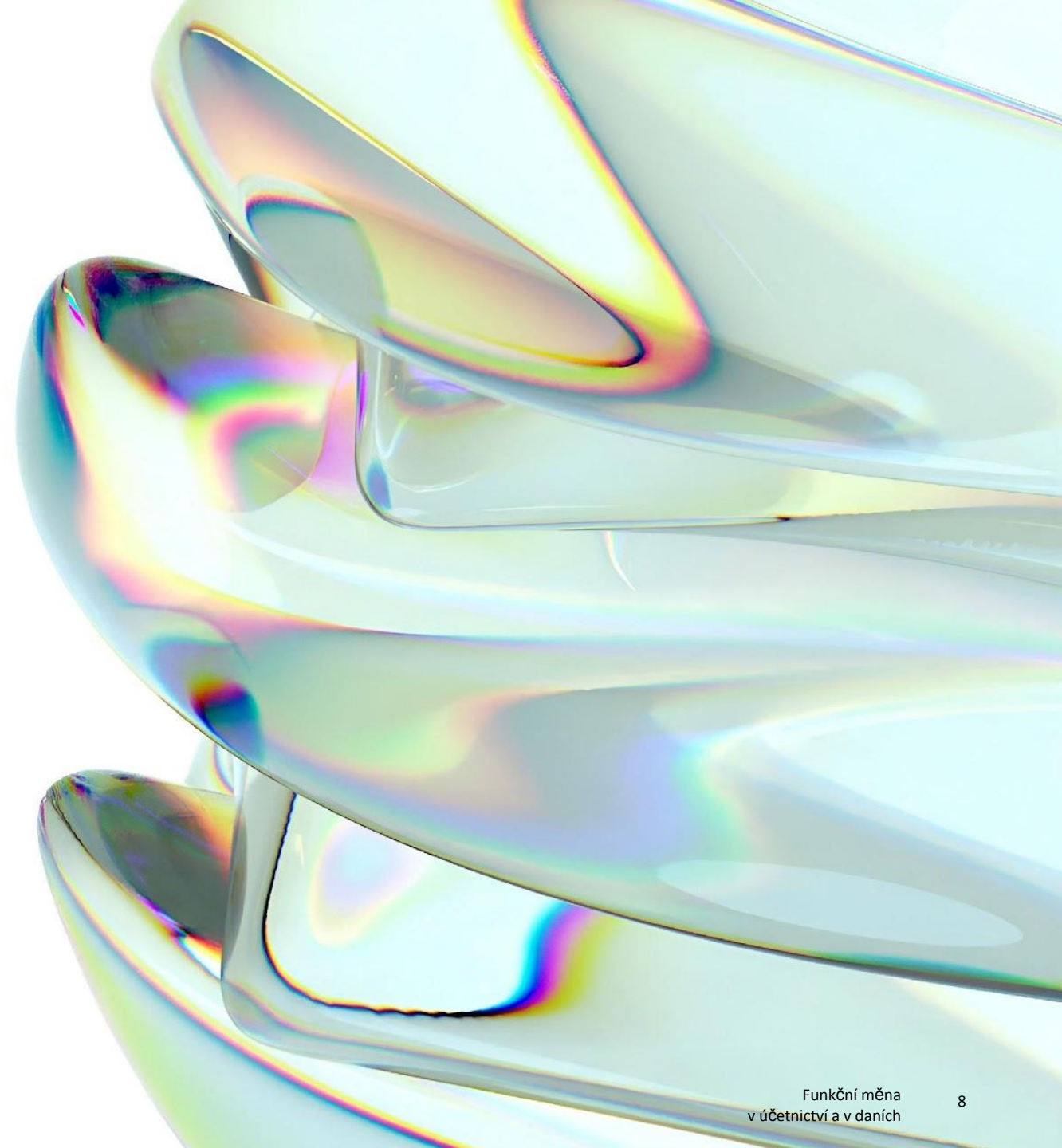


# Dopady funkční měny do daní

- Daň z příjmů bude i nadále možné **tvrdit a stanovit** pouze v české měně
- Při výpočtu daně se vychází z měny účetnictví až do okamžiku, kdy má relevantní ukazatel vyplnit do daňového přiznání
- Následně dojde k přepočtu **jednotlivých řádků přiznání** do českých korun
- Co se bude dále **přepočítávat**
  - Některá kritéria v ZDP, případně i v jiných předpisech
  - Určité přenositelné položky mezi jednotlivými obdobími
  - Další přepočty probíhají při prvotní změně měny v účetnictví
- [Upozornění k tiskopisům 2024 | Daň z příjmů právnických osob | Upozornění k tiskopisům | Daňové tiskopisy | Daně | Finanční správa \(gov.cz\)](#)
- DPH Žádnou úpravu **nezaznamenalo**



**Děkujeme za pozornost**







Deloitte označuje jednu či více společností globální sítě členských společností Deloitte Touche Tohmatsu Limited (DTTL) a jejich dceřiné a přidružené subjekty (souhrnně „organizace Deloitte“). Společnost DTTL (rovněž označovaná jako „Deloitte Global“) a každá z jejích členských společností a jejich přidružených subjektů je samostatným a nezávislým právním subjektem, který není oprávněn zavazovat nebo přijímat závazky za jinou z těchto členských společností a jejich přidružených subjektů ve vztahu k třetím stranám. Společnost DTTL a každá členská společnost a přidružený subjekt nese odpovědnost pouze za své vlastní jednání či pochybení, nikoli za jednání či pochybení jiných členských společností či přidružených subjektů. Společnost DTTL služby klientům neposkytuje. Více informací najdete na adrese [www.deloitte.com/about](http://www.deloitte.com/about).

Společnost Deloitte je předním poskytovatelem služeb v oblasti auditu a jiných ověřovacích služeb, daňového a právního poradenství, podnikového a finančního poradenství a poradenství v oblasti rizik, které využívá téměř 90 % společností umístěných v žebříčku Fortune Global 500® a tisíce dalších soukromých společností. Naši lidé dosahují měřitelných a spolehlivých výsledků, které pomáhají posílit důvěru veřejnosti v kapitálové trhy, umožňují klientům transformovat se a prosperovat a ukazují cestu k silnější ekonomice, spravedlivější společnosti a udržitelnému rozvoji. Deloitte čerpá ze své více než 175leté historie a působí ve více než 150 zemích a regionech. Chcete-li se dozvědět více o způsobu, jakým přibližně 457 000 odborníků Deloitte na celém světě dělá věci, které mají smysl, navštivte [www.deloitte.com](http://www.deloitte.com).

Toto sdělení obsahuje pouze obecné informace a společnost Deloitte Touche Tohmatsu Limited („DTTL“) ani žádná z členských společností její globální sítě či jejich přidružených subjektů (souhrnně „organizace Deloitte“) jejím prostřednictvím neposkytuje odborné rady ani služby. Přijetí jakéhokoliv rozhodnutí či jednání, které může mít dopad na vaše finance či podnikání, byste měli konzultovat s kvalifikovaným odborným poradcem.

Nejsou poskytována žádná prohlášení, záruky ani závazky (výslovně ani konkludentně) ohledně přesnosti nebo úplnosti informací v tomto sdělení a společnost DTTL, její členské společnosti, přidružené subjekty, zaměstnanci ani zástupci nenesou odpovědnost za jakékoliv ztráty nebo škody vzniklé přímo nebo nepřímo v důsledku spolehnutí se na toto sdělení jakoukoli osobou. Společnost DTTL, její členské společnosti a jejich spřízněné subjekty jsou samostatnými a nezávislými právními subjekty.

© 2024 Pro více informací kontaktujte Deloitte Česká republika.